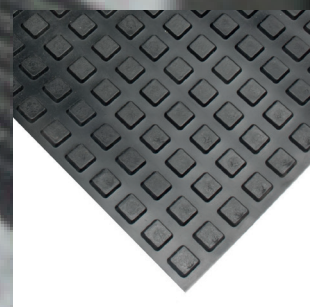
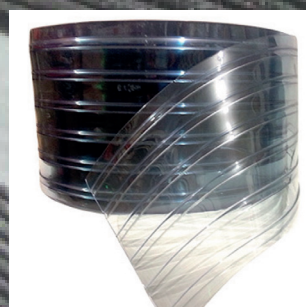
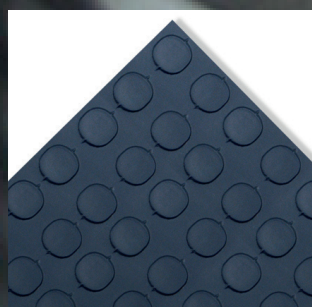




# ACCESORIOS INDUSTRIALES DEL BAJÍO



## Rollo Hule Empaque SBR Rojo (6303)

Rollos de hule de SBR de gran calidad y resistencia completamente liso.

Cubre normas SAE J200 AA603 A13 B33 EA14 G21.

**Color:** Rojo (6303)

**Peso Especifico:** 1.7 g/cm<sup>3</sup>

**Dureza:** 75 +/-5 Shore ASTM D 2240

**Fuerza Tensil:** 3.5 Mpa (580psi)  
ASTM D 412

**Temperatura:** -25°C +80°C  
ASTM D573

**Elongación:** 250% ASTM D142



## Empaque SBR Negro con inserción de Tela (6331)

Rollos de hule de SBR con inserción de tela, de gran calidad y resistencia.

Cubre normas SAE J200 AA 605 A13 B33 EA14 G21

**Color:** Negro

**Peso Especifico:** 1.4 g/cm<sup>3</sup>

**Dureza:** 60 +/-5 Shore ASTM D 2240

**Fuerza Tensil:** 5 Mpa (725 psi)  
ASTM D 412

**Elongación:** 250% ASTM D 142

**Temperatura:** -25°C + 80°C  
ASTM D573



## Hule Faldon de SBR (6341)

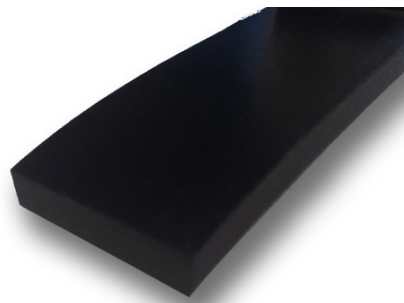
Hule faldón de gran calidad hecho SBR liso, resistente a la abrasión e intemperie. Usarse como hule faldón, guarda, piso, empaques etc.

**Pesos especifico:** 1.55 gr/cm<sup>3</sup>

**Dureza:** 60-70.

**Fuerza tensil:** 100psi, 300%  
4Mpa

**Elongación:** Anchos cortados,  
No extruidos.



## Rollo Hule Natural Ambar/Rojo (6344/6345)

Rollos de hule natural Ámbar de gran calidad y resistencia completamente liso.

Cubre normas  
SAE J200 AA412 A13 B33 EA14  
G21.

**Colores:** Ámbar (6344)  
Rojo (6345)

**Peso Especifico:**  
1.1 y 1.2 Ámbar  
1.05 Rojo

**Dureza:** 40 y 60

**Fuerza Tensil:**

- 12 Mpa AMBAR  
- 20Mpa ROJO ASTM D 412

**Elongación:** 250% ASTM  
D 142

**Temperatura:**

-40oC +85oC ASTM D573



## Rollo Hule Nitrilo Blanco FDA (6347)

Rollos de hule Nitrilo blanco de gran calidad y resistencia completamente liso.

Cubre normas  
SAE J200 AA412 A13 B33 EA14  
G21.

**Color:** Blanco

**Peso Especifico:** 1.55 g/cm<sup>3</sup>

**Dureza:** 60+/-5 Shore ASTM D  
2240

**Fuerza Tensil:**

5 Mpa (1000psi) ASTM D 412

**Temperatura:**

-35oC +100oC ASTM D573

**Elongación:**

300% ASTM D 142



## Rollo Hule Nitrilo Grado Comercial (6401)

Rollos de hule Nitrilo negro de gran calidad y resistencia, completamente liso grado industrial.

Cubre normas  
SAE J200BG605 A14 B14 EA14  
G21.

**Color:** Negro

**Peso Especifico:** 1.40 g/cm<sup>3</sup>

**Dureza:** 60 +/-5 Shore ASTM D  
2240que llevan D

**Fuerza Tensil:**

5 Mpa (750psi) ASTM D 412

**Elongación:**

200% ASTM D 142

**Temperatura:**

-20°C +90oC ASTM D142



Oficina Querétaro  
Calle Fanny Cano No. 104,  
Col. La Joya. Querétaro.

Tel. (442) 135 4421 - 135 4746  
aibventas@infinittummail.com

Oficina CDMX  
Aviadero No. 129, Col. Felipe Ángeles,  
C.P. 15310. Ciudad de México.

Tels. (55) 5702 5216 - 5704 5908  
aibventas@infinittummail.com



## Rollo Hule Empaque SBR Negro (6361)

Rollos de hule de SBR de gran calidad y resistencia completamente liso.

Cubre normas SAE J200 AA603 A13 B33 EA14 G21.

**Color:** Negro (6361)

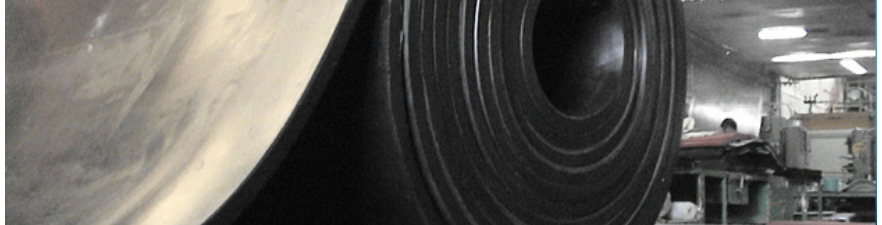
**Peso Especifico:** 1.50 g/cm<sup>3</sup>

**Dureza:** 60 +/-5 Shore ASTM D 2240

**Fuerza Tensil:** 3 Mpa (435psi) ASTM D 412

**Elongación:** 250% ASTM D 142

**Temperatura:** -25°C +80°C ASTM D573



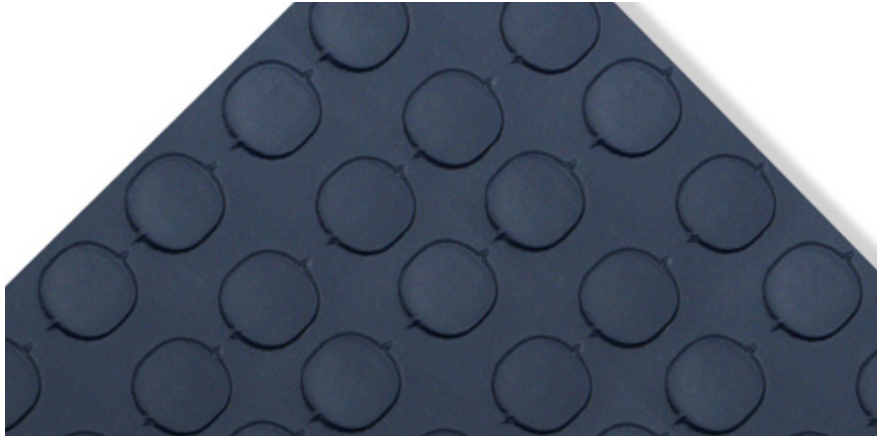
## Rollo PVC para Piso Tachonado

Rollos de PVC Tachonado (Con bolitas) recomendado para piso.

De excelente calidad y acabado. Fabricado con tela (2 capas) o sin tela.

**Dureza:** 70-85 Duro

**Densidad:** 1.6 - 1.65



## Hule para Piso Estriado "Mil Rayas" (7330/7330T)

Rollos de hule de SBR estriado (Con rayitas) recomendado para piso.

De excelente calidad y acabado. Fabricado con/sin tela.

**Elongación:** ≥150

**Dureza:** 65-70 Duro

**Densidad:** 1.5

**Fuerza Tensil:** ·Mpa

Con tela en la base es **7330T**



## Rollo Hule para Piso tipo Americano (7332/7332T)

Rollos de hule de SBR " tipo Americano " que es recomendado para piso.

De excelente calidad y acabado. Fabricado con tela o sin tela.

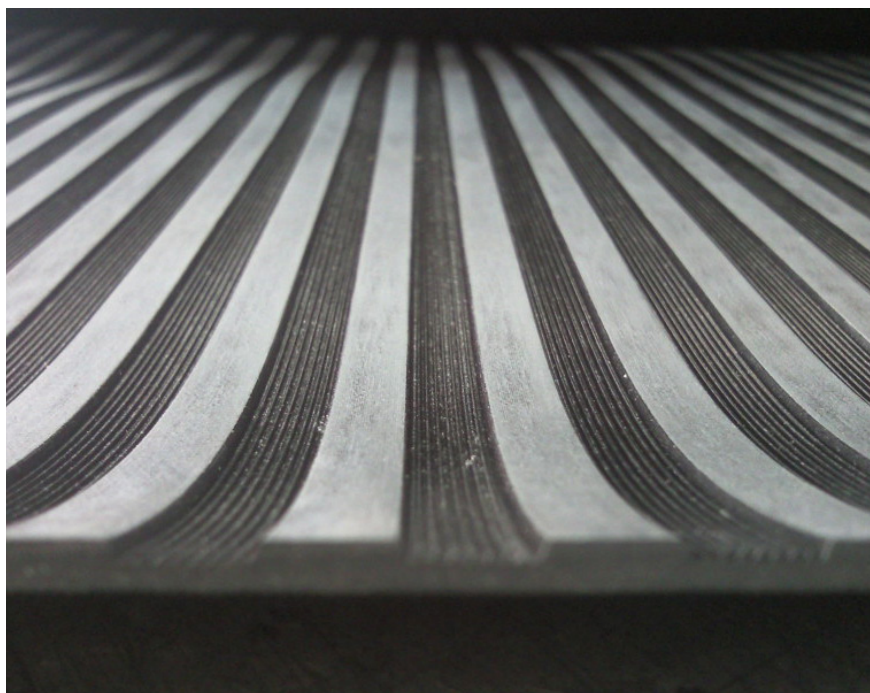
**Elongación:**  $\geq 150\%$

**Dureza:** 65-70 Duro

**Densidad:** 1.5

**Fuerza Tensil:** 3Mpa

Con tela en el fondo es  
7332T - 04



## Hule para Piso Tachonado (7332/7332T)

Rollos de hule de SBR Tachonado (con bolitas) recomendado para piso.

De excelente calidad y acabado. Fabricado con tela o sin tela.

**Elongación:**  $\geq 150\%$

**Dureza:** 65-70 Duro

**Densidad:** 1.5

**Fuerza Tensil:** 3Mpa

**Color:** Negro 7331  
Negro con Tela 7331T  
Gris 7331G  
Gris con Tela 7331TG



Oficina Querétaro  
Calle Fanny Cano No. 104,  
Col. La Joya. Querétaro.

Tel. (442) 135 4421 - 135 4746  
aibventas@infinitemail.com

Oficina CDMX  
Aviadero No. 129, Col. Felipe Ángeles,  
C.P. 15310. Ciudad de México.

Tels. (55) 5702 5216 - 5704 5908  
aibventas@infinitemail.com



## Hule para Piso Acabado Liso (7333/7333T)

Rollos de hule de SBR Acabado liso que es recomendado para piso.

De excelente calidad y acabado. Fabricado con tela o sin tela.

**Elongación:**  $\geq 150\%$

**Dureza:** 65 - 70 Duro

**Densidad:** 1.5

**Fuerza Tensil:** 3Mpa

Con tela en el fondo es 7333T



## Hule para Piso Tipo Checker (7334)

Rollo de hule de SBR Checker (cuadros rayados) recomendado para piso.

De excelente calidad y acabado. Fabricado con tela o sin tela

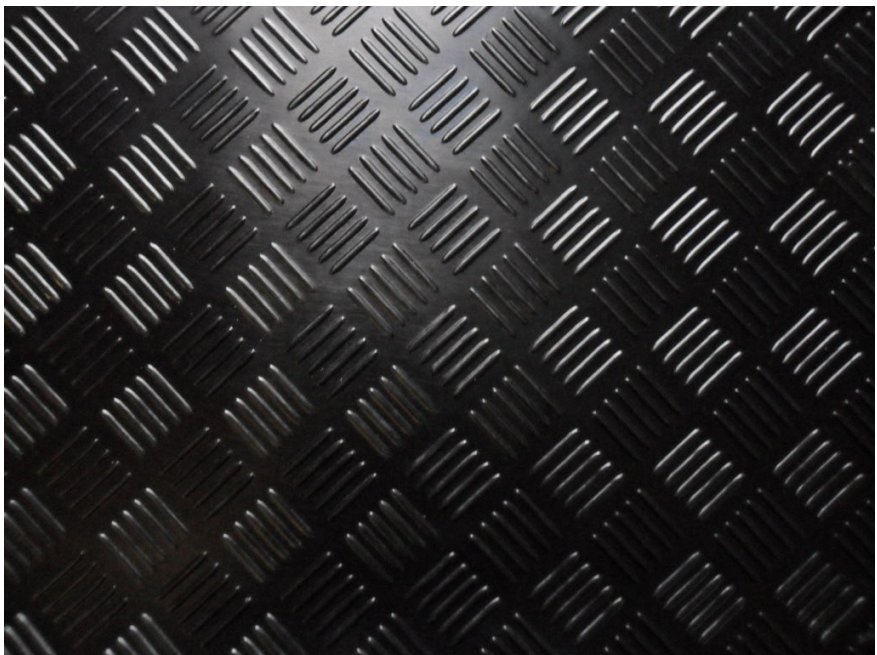
**Elongación:**  $\geq 200\%$

**Dureza:** 65 - 70 Duro

**Densidad:** 1.5

**Fuerza Tensil:** 3Mpa

Con tela el código es 7334T



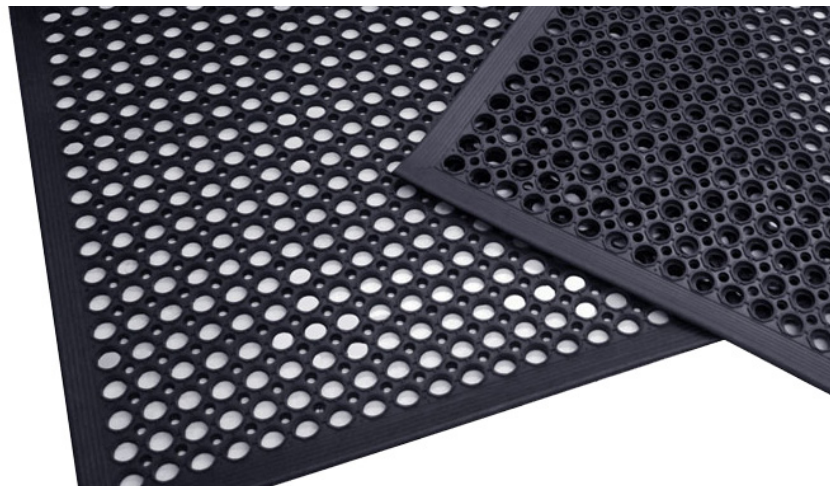
## Placa de Hule para Piso Antifatiga (7341)

Placas cuadradas de hule Sintético recomendadas para pisos en gimnasios o donde se requiera una superficie suave.

De excelente calidad y acabado..

**Elongación:**  $\geq 250\%$

**Dureza:** 55 - 65 Duro



## Tapete Hexagonal para Establo (7342)

Tapete rectangular de hule sintético, recomendado para pisos de establos.

Diseñado para proveer una superficie estable y suave.

De excelente calidad y acabado en hexágono



## Rollo de Cortina Hawaiana (7350)

Rollo de película de PVC gruesa para usarse como cortina Hawaiana en entradas de bodegas, refrigeradores etc., donde se requiera que se aíse parcialmente de polvo y ruido.

**Rango de Temperatura:**

-26° a 65,5° C

Se puede fabricar con costilla longitudinal Código 7350C.



Oficina Querétaro  
Calle Fanny Cano No. 104,  
Col. La Joya. Querétaro.

Tel. (442) 135 4421 - 135 4746  
aibventas@infinitemail.com

Oficina CDMX  
Aviadero No. 129, Col. Felipe Ángeles,  
C.P. 15310. Ciudad de México.

Tels. (55) 5702 5216 - 5704 5908  
aibventas@infinitemail.com



## Piso de PVC (8600)

Piso antiderrapante para zonas de alto flujo peatonal.

Fabricado de PVC de alta calidad que garantiza excelente durabilidad y estabilidad dimensional.

Desarrollado para aligerar cargas y proteger superficies.

Aislante y autoextinguible.

Resistente a temperaturas extremas.

No alberga gérmenes y contiene protector UV.

**Acabado:** Tachón (círculos)

**Espesor:** 1.60 mm +/- 1.0 mm

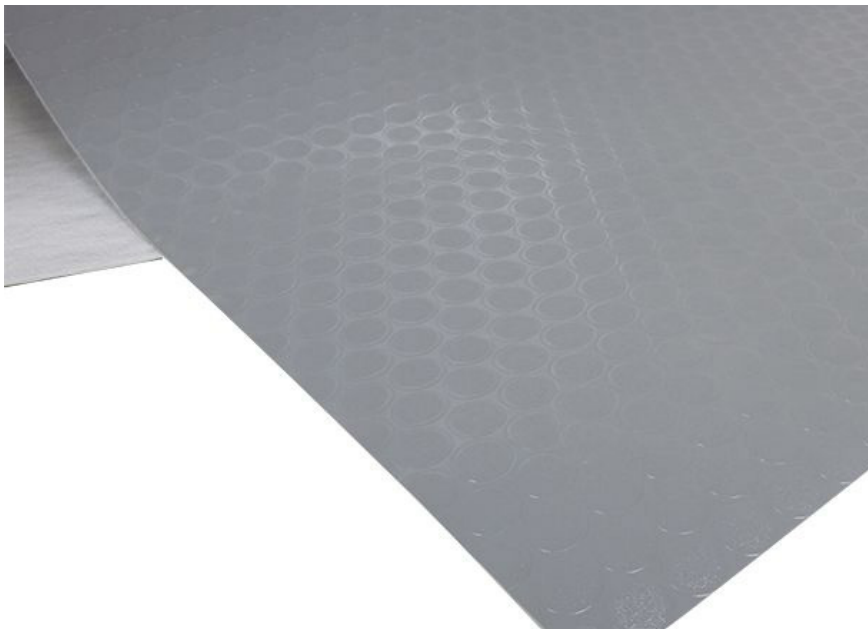
**Dureza:** 75 +/- 10 Shore A

**Resistencia a la tensión:**  
1275 lb / in<sup>2</sup>

**Elongación:** 35%

**Rango de Temperatura:**  
-20°C a 65°C

**Resistencia a la tensión:**  
1275 lb / in<sup>2</sup>



## Diseño Espiga (8600)

Piso antiderrapante para zonas de alto flujo peatonal.

Fabricado de PVC de alta calidad.

Aislante y autoextinguible.

Respaldo de tela

**Color:** Negro/Gris

**Medida:** 1.60 x 30 m

**Espesor:** 1.60 mm

**Peso:** 105 kg.





## Pasillo Antiderrapante (8950)

Fabricado en PVC.

Diseño Acanalado

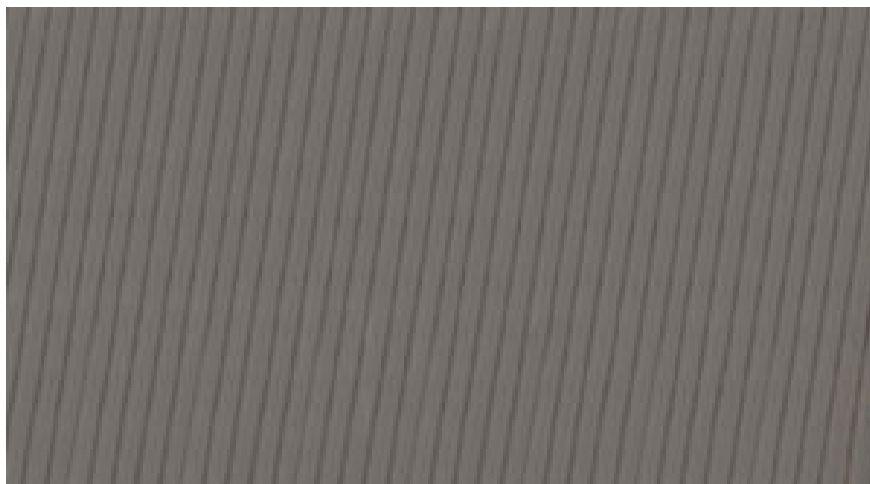
Resistente al alto tráfico

Excelente para pasillos, no se resbala

**Color:** Negro

**Espesor:** 1.9 mm

**Medida del rollo:** 60 x 10 cm



## Classic ESD (8900)

Tapete de hule de alta calidad ideal para descargar la estática del personal antes de que pueda dañar equipos sensibles.

Ideal para áreas con alto tráfico.

Superficie diamantada permite máxima tracción.

Producto garantizado con 2 años contra defectos de fabricación

**Resistencia en la superficie:** Sólo  $1 \times 10^7$  Ohms

**Construcción:** Hule 100% Virgen de Alta Calidad.

**Espesor:** 1/8" (3.2 mm)

**Dureza:** 60 +/-10 Shore A

**Resistencia a la tensión:** 450 PSI.

**Elongación:** 300%

**Rango de Temperatura:** -15°C a 70°C



## Diamond TOP (9550)

Tapete antifatiga antiestático en rollo fabricado con una resistente capa de PVC antiderrapante, sobre una base de esponja de neopreno, ideal para descargar la estática del personal antes de que pueda dañar equipos sensibles.

Ideal para áreas con alto tráfico.

Superficie diamantada permite máxima tracción.

Producto garantizado con 2 años contra defectos de fabricación

**Resistencia en la superficie:**  
Sólo  $1 \times 10^5$  Ohms

**Construcción:** Superficie diamantada de PVC sobre una base de esponja de Neopreno.

**Acabado:** Diamantado Antiderrapante

**Espesor:** 9/6" (14.28 mm)



## Tapete Cuarto Limpio (9550)

Tapete de entrada desechable ideal para retener impurezas, polvo y suciedad en áreas en donde se requiere máximo control de partículas.

Es renovable, simplemente desprenda la hoja superior del tapete.

Cada tapete contiene 40 hojas.

**Construcción:** Adhesivo de alta calidad sobre una película de Polietileno.



## Hule Piso Dieléctrico (8700)

Piso de hule de alta calidad diseñado para proteger al personal de descargar eléctricas en áreas de equipos y tableros de alto voltaje.

Es antiderrapante, previene resbalones y brinda máxima seguridad.

Tiene máxima resistencia a la intemperie.

Producto de gran estabilidad y durabilidad.

Contiene protector anti-hongos

**Rigidez Dieléctrica (aislamiento en volts) Disponible en tres resistencias de voltaje:** 18,000 volts, 30,000 volts 40,000 volts.

**Construcción:** Hule dieléctrico de alta calidad.

**Acabado:** Mil rayas o estriado.

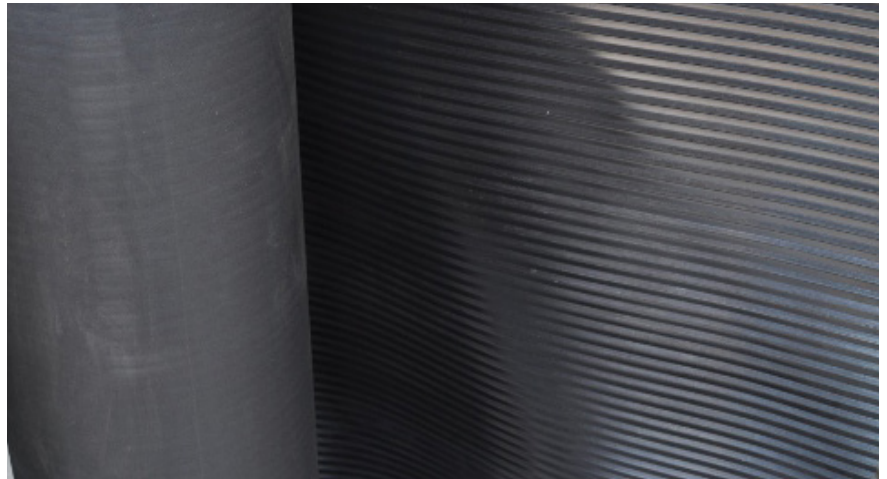
**Color:** Negro.

**Espesor:** 1/4" (6.3 mm)

**Resistencia a la tensión:** 500 PSI

**Elongación:** 385%

**Rango de Temperatura:** -20°C a 65°C.



## Hule Piso Dieléctrico (8700)

Piso de hule de alta calidad diseñado para proteger al personal de descargar eléctricas en áreas de equipos y tableros de alto voltaje.

Es antiderrapante, previene resbalones y brinda máxima seguridad.

Tiene máxima resistencia a la intemperie

**Rigidez Dieléctrica (aislamiento en volts):** 30,000 v.

**Construcción:** Hule dieléctrico de alta calidad.

**Acabado:** Mil rayas o estriado.

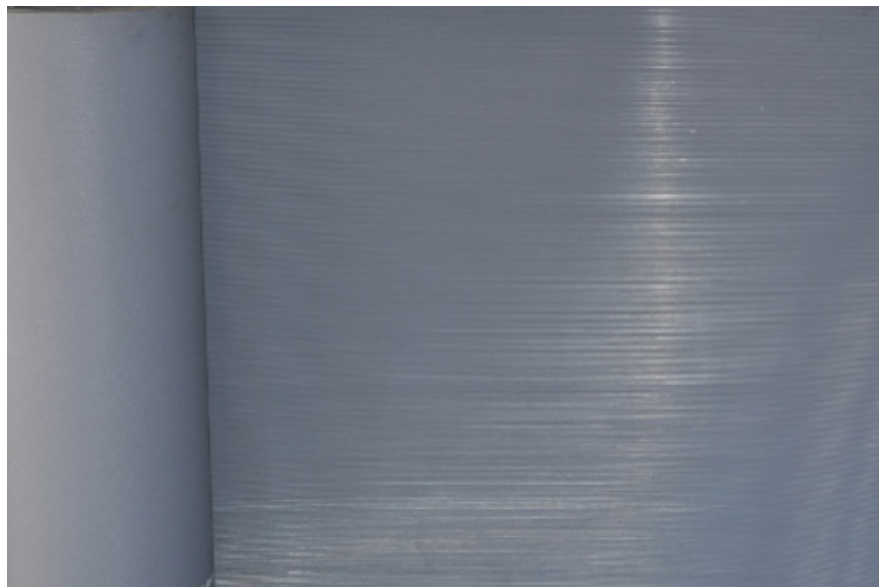
**Color:** Gris claro.

**Espesor:** 1/8" (3.2 mm)

**Resistencia a la tensión:** 500 PSI

**Elongación:** 385%

**Rango de Temperatura:** -20°C a 65°C.





## Tapete Sanitizante

Tapete sanitario que contiene una solución desinfectante o sanitizante que mata los gérmenes, bacterias o patógenos del calzado, las suelas de los zapatos, botas, ruedas y llantas.

Estos se colocan en la entrada de cuartos o áreas higiénicas, para mantener los interiores libres de contaminación.

El tapete de charca desinfectante forma un contenedor o charca para contener una solución desinfectante o sanitizante.

100% hule acrílo nitrilo color negro, lo que lo hace muy resistente a químicos, grasas, aceites, solventes.

Las orillas forman un bordo más alto que permite que se coloque en el interior un líquido desinfectante, evitando que este se derrame. En el fondo ponemos oblongos que hacen la misma función que los dedos de hule, raspan las suelas pero son mucho más resistentes y tienen la misma eficiencia. Una variante con cargo adicional sería poner en el fondo algún tejido que haría que el tapete sea como un cojín de sellos pero para los zapatos.

De perfil bajo de 7mm en las orillas y 6mm de profundidad para no constituir un peligro/obstáculo para el paso de las personas, carros, montacargas y vehículos.

Los neumáticos de los vehículos o ruedas de carritos pueden pasar sobre el para desinfectar sus llantas, lo que se llama un rodiluvio.

La charca tiene capacidad para 6 litros x m<sup>2</sup> de disolución sanitizante, desinfectante, germicida, bactericida, fungicida, viricida o sanitizante de amplio espectro como yodo, cloro, sales cuaternarias de amonio de cuarta generación u otro que se coloca dentro del tapete con la dosis que requiera para la eliminación de patógenos.

Medida (cm)	Capacidad de litros
0.47 x 0.72	2.03
0.75 x 0.90	4.05
0.90 x 1.21	6.53
0.90 x 1.52	8.21
1.55 x 2.03	18.88
1.55 x 3.00	27.90







# **ACCESORIOS INDUSTRIALES DEL BAJÍO**

**Oficina Querétaro**

**Calle Fanny Cano No. 104, Col. La Joya, Querétaro.**

**Tel. (442) 135 4421 - 135 4746  
aibventas@infinitemail.com**

**Oficina CDMX**

**Aviadero No. 129, Col. Felipe Ángeles, C.P. 15310, Ciudad de México.**

**Tels. (55) 5702 5216 - 5704 5908  
aibventas@infinitemail.com**

**[accesoriosindustrialesdelbajio.com](http://accesoriosindustrialesdelbajio.com)**